

# QlikView

## Analisi dinamiche per tutti

QlikView semplifica l'implementazione di analisi complesse e potenti, anche avvalendosi delle piattaforme hardware 64-bit multi-core permettendo a migliaia di utenti l'accesso a miliardi di record di dati. Il modello associativo dei dati gestito in memoria di QlikView consente una vista integrata delle informazioni mediante cruscotti, analisi interattive e report, con un unico strumento.

### Analisi e Reporting in-memory per migliorare le performance con semplicità

Il modello di dati gestito in memoria di QlikView permette di analizzare i dati sia a livello aggregato che di massimo dettaglio senza lo spreco di tempo dovuto alla costosa costruzione di cubi OLAP multidimensionali. In aggiunta le associazioni fra i dati vengono mappate automaticamente in QlikView e rispondono istantaneamente alle selezioni dell'utente. Visto che i dati risiedono in memoria, i tempi di risposta di qualsiasi calcolo si mantengono eccezionalmente rapidi anche su set di dati molto estesi e se analizzati contemporaneamente da molti utenti.

### Un'unica architettura per cruscotti, analisi interattive e report

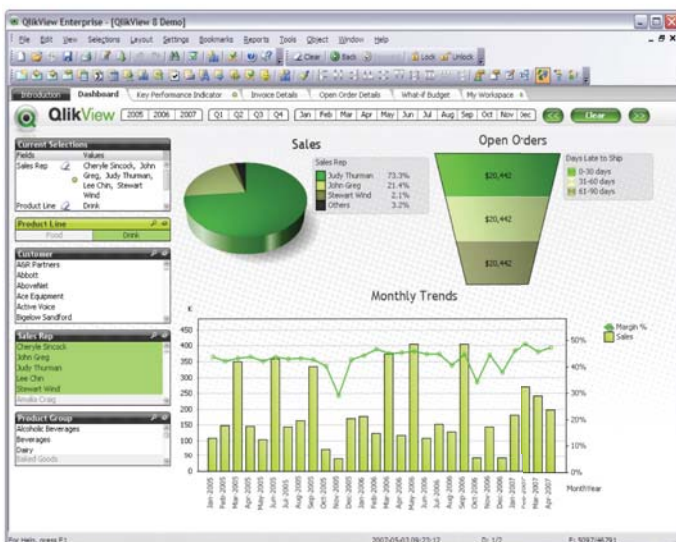
QlikView è sinonimo di semplicità. Fornisce tutte le funzionalità dei tradizionali strumenti di business intelligence in un'unica architettura. QlikView include evolute funzioni di ETL per estrarre, trasformare e caricare dati da una o più sorgenti di dati combinate (dati ERP, di

testo, Excel, XML, ecc.). Lo sviluppo in QlikView è facilitato da ricche funzioni guidate (autocomposizioni) ampiamente esplicative.

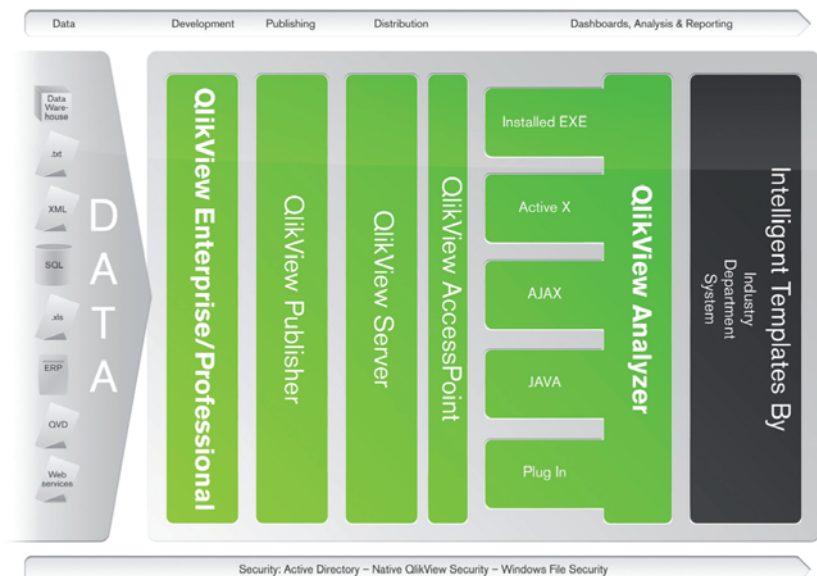
L'interfaccia utente di QlikView è basata sull'uso del mouse e fornisce funzionalità di rappresentazione visiva all'avanguardia, includendo cruscotti, diversi tipi di grafici e tabelle navigabili. Con QlikView gli utenti troveranno velocemente a portata di mano le informazioni di cui necessitano e potranno condividere i risultati con i loro colleghi utilizzando apposite funzioni di condivisione, report, stampe e tramite la completa integrazione con Office. Tutte queste funzionalità sono state sviluppate all'interno di un'unica architettura, in questo modo gli strumenti della suite QlikView si adattano perfettamente alle differenti necessità dei diversi ruoli aziendali. Questo approccio inoltre rende QlikView molto veloce da implementare. La maggior parte dei nostri clienti sono attivi in meno di 30 giorni. L'uso di un'architettura integrata rende QlikView estremamente flessibile ma anche facilmente personalizzabile ed aggiornabile, riducendo drasticamente il costo di possesso delle proprie applicazioni analitiche.

### Flessibilità nell'analisi

QlikView supporta nativamente migliaia di dimensioni e qualsiasi valore di qualsiasi dimensione o misura può diventare il punto di partenza di un'analisi. Le modifiche o le integrazioni alle dimensioni e alle misure delle applicazioni possono essere fatte in secondi e questo rende facile rispondere alle mutabili esigenze analitiche aziendali. Gli utenti finali trarranno beneficio dal non essere vincolati da strutture gerarchiche rigidamente predefinite visto che tutti i dati vengono portati in memoria e i calcoli vengono effettuati al momento della richiesta e non a priori. Dal momento che i dati non devono essere pre-aggregati, gli utenti potranno dinamicamente analizzare l'intero volume di dati, fino al livello della singola transazione.



## QlikView Platform Overview



### Rapidità di implementazione

Provare QlikView è assolutamente privo di rischi. La maggior parte dei nostri clienti semplicemente scarica la versione di prova dal nostro sito web per testarlo sui propri dati. In tal modo una prima applicazione completamente funzionante può essere resa operativa in poche ore; la maggior parte dei clienti è attiva in meno di 30 giorni.

### Facile da imparare, facile da utilizzare

Grazie all'interfaccia impostata sull'uso dei colori e del mouse, gli utenti finali di QlikView potranno essere formati in pochi minuti. Le modifiche alle applicazioni di QlikView avvengono in pochi secondi per adattarsi in modo semplice e rapido alle necessità aziendali.

### Scalabilità

L'introduzione delle piattaforme a 64bit con processori multi-core a basso consumo in combinazione con la caduta del prezzo delle memorie hanno permesso di incrementare la scalabilità e le prestazioni di QlikView venendo incontro anche alle esigenze delle aziende più grandi. QlikView gestisce centinaia di migliaia di utenti e miliardi di record con transazioni che hanno tempi di risposta praticamente istantanei, su piattaforme hardware standard. In questo modo QlikView permette ad esempio la condivisione di applicazioni analitiche con clienti e fornitori.

### Dall'analisi all'azione

QlikView ha la particolarità di consentire l'inserimento dei dati direttamente nel data model in-memory: è quindi possibile impostare interattivamente scenari di analisi 'What if?' e di simulazione o effettuare budgeting e planning direttamente all'interno di QlikView. La piattaforma consente inoltre la visualizzazione

di dati caricati praticamente in tempo reale, per identificare trend in contesti nei quali le informazioni sono in continuo aggiornamento. Questo è possibile in quanto QlikView apre il data model all'inserimento dei dati, le informazioni inserite sono tenute al sicuro e trattate esattamente come qualsiasi altro dato all'interno di QlikView.

### Flessibilità di distribuzione

La piattaforma BI di QlikView offre un'ampia gamma di opzioni di distribuzione, dai client Windows fino a Java e alle applicazioni "zero-foot-print" AJAX: con un singolo click del mouse QlikView può essere installato su tutte queste piattaforme.

Dipendenti, fornitori e clienti possono connettersi a QlikView Server utilizzando un browser Web standard senza dover rinunciare all'uso delle svariate funzionalità interattive che caratterizza l'interfaccia grafica di analisi di QlikView.

Sfruttando le tecniche Web più avanzate, il client AJAX QlikView fornisce un ambiente analitico altamente dinamico, interattivo e rapidamente installabile senza occupare memoria. Il client JAVA QlikView offre un'alternativa graficamente valida per l'integrazione di report e analisi all'interno di portali o ambienti intranet basati su Java. QlikView offre inoltre un client plug-in ActiveX per l'integrazione con Office.

### Analisi on-line e off-line

QlikView offre funzioni off-line complete ideali per il personale che lavora da remoto. È sufficiente sincronizzare i dati applicativi in ufficio per accedere successivamente anche da remoto a tutte le funzioni di analisi e reporting in-memory, disponendo di informazioni dettagliate sempre e ovunque.



**Sede centrale** Via Trieste, 14 - 27029 Vigevano (PV) - Tel. 0381 691010 Fax 0381 691020

**Sede operativa** Via Gramsci, 59/A - 15100 Alessandria - Tel. 0131 1850755

**Laboratorio e logistica** Via Trieste, 13 - 27029 Vigevano (PV) - Tel. 0381 691010 Fax 0381 692475  
web: [www.sogesi.it](http://www.sogesi.it) email: [info@sogesi.it](mailto:info@sogesi.it)