



Mediante l'applicativo è possibile gestire gli ordini di produzione di:

- macinazione
- miscelazione
- insacco
- integrale
- macinazione grani

Il software consente di utilizzare l'ultima ricetta o quella standard prevista anche a livello di budget e propone il valore calcolato dei parametri chimici ed il valore dell'ultima ricetta realizzata.

In elenco compaiono i soli prodotti giacenti nei silos

Vengono calcolati e visualizzati i valori chimici previsti ed effettivi del lotto precedente

Avvio della commessa

Numero lotto:

Data lancio: **COMMESSA CHIUSA**

Cliente:

Tipo di produzione: Tipo ciclo:

Prodotto da ottenere:

Quantità: t

Tipologia Miscela Utilizza ultima ricetta Utilizza ricetta standard

Silos di destinazione:

Componente	%	Quantità	Silos
CB04	26,00	26,00	SGR30
CB05	41,00	41,00	SGR11
CM01	6,00	6,00	SGR03
CM01	7,00	7,00	SGR09
CM01	10,00	10,00	SGR31

Elimina componente

Lotto precedente: 20036006 W P/L IV Cad Stab PA Res1° Res2° Glut FII Visco

Valori ottenuti:
 Valori previsti: 199 0,61 53 45 7,6 49,6 0 0 25,2 317 0

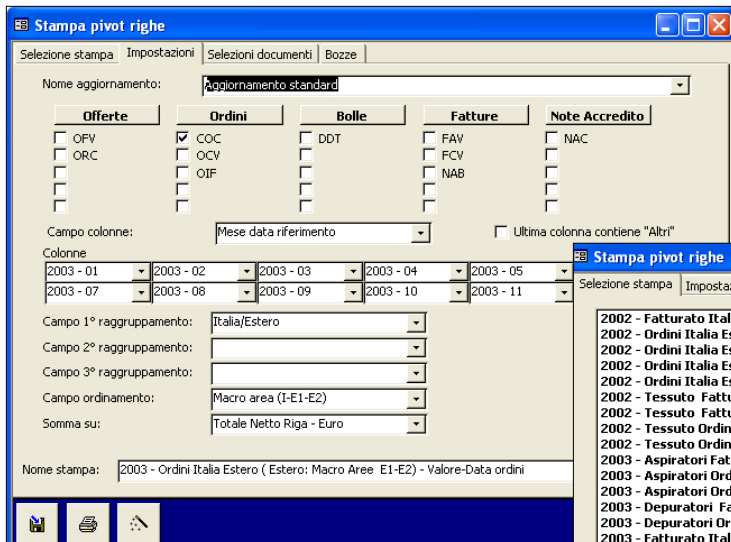
Il sistema suggerisce il silos dove si trova il prodotto selezionato

E' possibile avere l'informazione dei valori previsti sia chimici che economici della ricetta in corso.

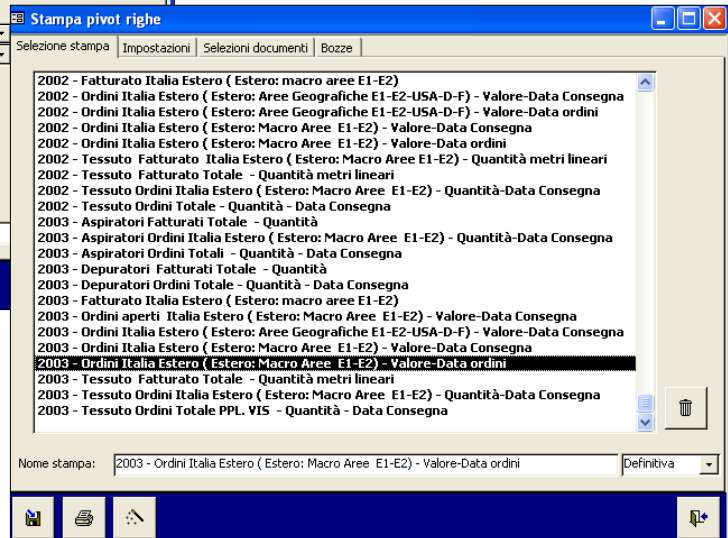
Risultato calcoli preventivi																				
Articolo	%	Quantità	Deposito	Lotto	Analisi	W	P/L	I.V.	Cad.	Stab.	P.A.	* Curv.	* Curv.	Glutine	F.N.	Visco	Documento	Data	Fornitore	
CB04	20,07	20,1	SGR 30	20035756	3037	218	0,46	60	50	5,5	55,2	0	0	24,2	333	0	1552	12/06/2003	FORNITORE	
CB04	5,93	5,9	SGR 30	20035757	3037	218	0,46	60	50	5,5	55,2	0	0	24,2	333	0	1553	12/06/2003	FORNITORE	
CB05	41,00	41,0	SGR11	MANCANT																
CM01	6,00	6,0	SGR03	20035939																
CM01	7,00	7,0	SGR09	20035775	3029	133	0,78	44	100	2,0	50,4									
CM01	10,00	10,0	SGR 31	20035662	3027	95	0,27	42	110	1,5	50,3									
NB16	8,22	8,2	SGR13	20035669	3012	194	1,19	58	60	1,5	54,4									
					95	0,32	29	37	1,9	28,4										

Dati del lotto	
Lotto:	20035757
Articolo:	CB04 FRUMENTO CB04
Contratto:	AG1 / 2003 / 100
Bolla:	AG3 / 2003 / 1553
Data bolla:	12/06/2003
Fornitore:	F 1532 FORNITORE F 1532
Provenienza:	EX BRION SUR OURCE / EX CASALETTO V.

Il sistema evidenzia i lotti che verranno utilizzati e la loro relativa analisi o, in alternativa, la mancanza di materiale.



Lo schema per la creazione del report è composto da una sola semplice form con la quale si è in grado di descrivere: l'aspetto, le totalizzazioni e le selezioni.



Gli schemi sono memorizzabili per essere utilizzati durante le analisi periodiche

I report sono consultabili sempre in anteprima.

2003 - Ordini Italia Estero (Estero: Macro Aree E1-E2) - Quantità-			Mese di consegna richiesta							
			2003 - 01	2003 - 02	2003 - 03	2003 - 04	2003 - 05	2003 - 06	2003 - 07	2003 - 08
Sottoserie										
Macro area (I-E1-E2) 001			Clienci Italia							
Serie	MICR	MICROPROCESSORI								
CLIP10	PENTIUM II 800		6	9	15	7	5	14	8	3
CLIP20	PENTIUM II 900				6	2	1	3	4	
CLIP30	PENTIUM II 1000		10	12	12	10	12	14	15	
GUARD10	PENTIUM IV 1800		12	12	26	14	22	19	11	1
GUARD20	PENTIUM IV 1800			4	8	3	3	3	14	1
GUARD30	PENTIUM IV 2100			1	7		1	5	2	
MITO P20	PENTIUM V 3000		3		2	4	4	1	3	3
Totale			31	33	76	41	48	61	59	8
Serie			MONITOR							
MEAS	SERIE NEW 15"					1	1			
POLVAP21	SERIE PTT 21"			1		1	2	2	3	
POLVAP22	SERIE PORT 21"					2				
GR1800	SERIE SIRIO 17"			1	1				3	
Totale			0	2	1	4	3	2	6	0
Serie			HARD DISK							
SYNTE1000	HD 1000 BYTE				1		1			
SYNTE2000	HD 2000 BYTE				4		1	1	1	
SYNTE3000	HD 3000 BYTE SCSI		2	3	3	3	3	5	18	3